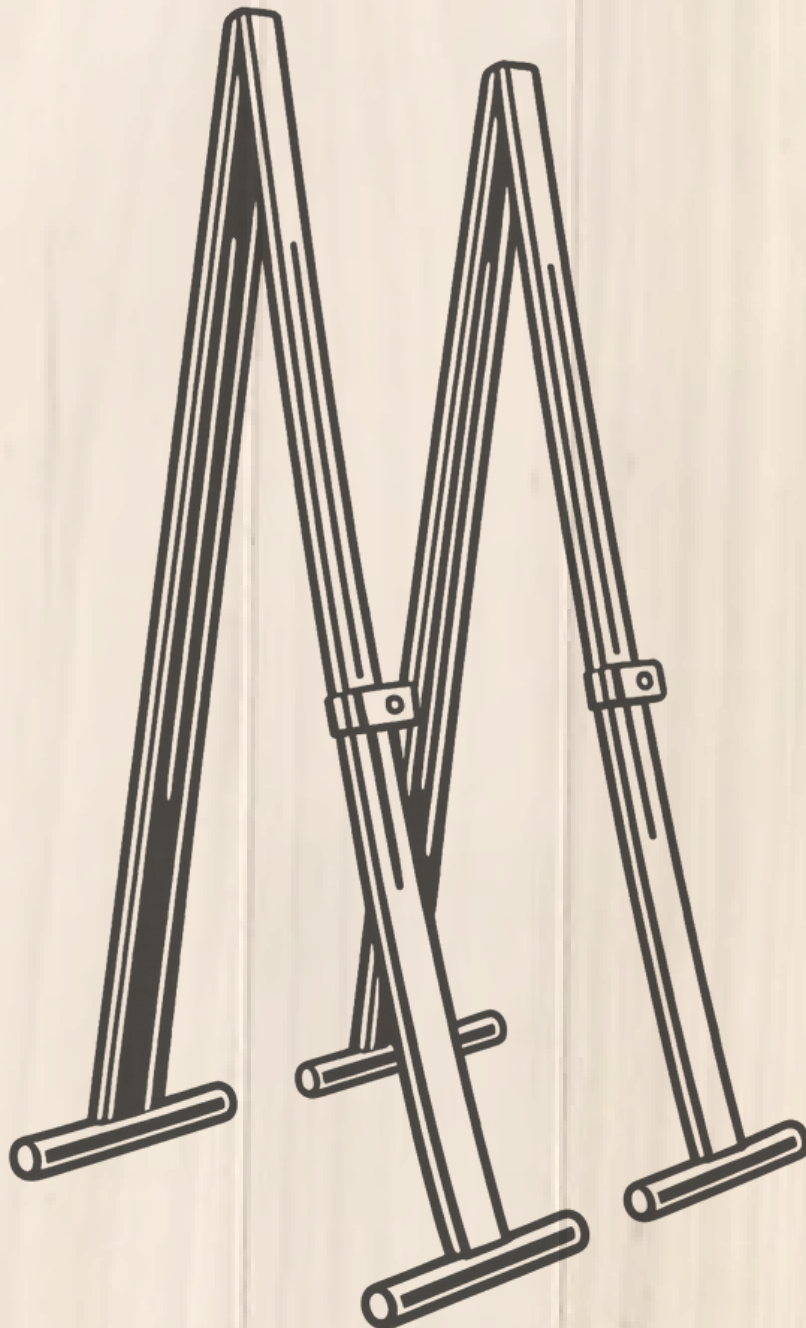


Gi  no

il  
cavalletto italiano



# Indice

<b>1) Cos'è .....</b>	<b>3</b>
<b>2) Perché nasce .....</b>	<b>5</b>
<b>3) Struttura e progettazione .....</b>	<b>6</b>
<b>4) Sostenibilità.....</b>	<b>7</b>
<b>5) Contesti d'uso.....</b>	<b>8</b>
<b>6) Dettagli tecnici.....</b>	<b>9</b>
<b>7) Prezzo e versioni.....</b>	<b>10</b>
<b>8) Galleria fotografica.....</b>	<b>11</b>
<b>9) Contatti e link.....</b>	<b>13</b>

# Cos'è?

**Un cavalletto di progetto, pensato per dipingere ed esporre con la stessa naturalezza**



Design minimal e professionale



Completamente realizzato in Italia

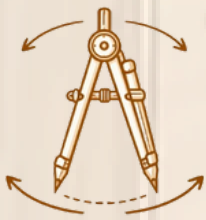


Prodotto brevettato





Solo legno Ayous,  
niente colle e vernici



Stabilità elevata e  
regolazioni intuitive di  
altezza e inclinazione



Leggero e compatto, facile  
da trasportare e riporre



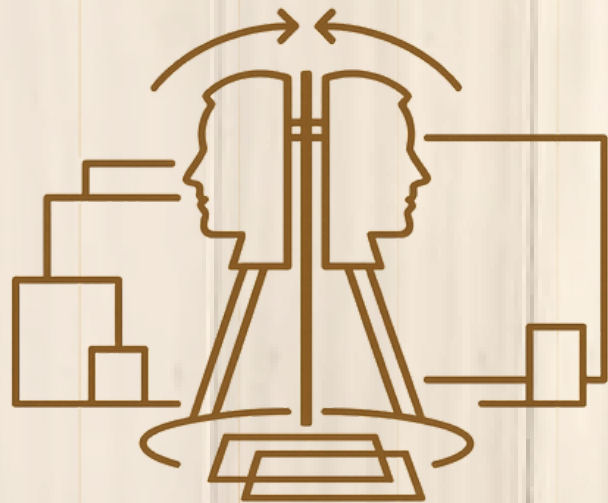
Versatile: utilizzabile su  
entrambi i lati e ideale per  
artisti, gallerie, musei e  
scuole d'arte



# Perché nasce?

Pensato per dipingere ed esporre, Giano supera la distinzione tradizionale tra cavalletti da lavoro e cavalletti da allestimento.

Grazie alle regolazioni di altezza e inclinazione, è adatto a un'ampia



gamma di formati, rendendolo uno strumento versatile per atelier, gallerie, musei e scuole d'arte.

Un unico cavalletto, più funzioni,  
meno ingombro

# Struttura e Progettazione

Giano è il risultato di un progetto essenziale, in cui ogni elemento ha una funzione precisa.

La **struttura brevettata** garantisce affidabilità e semplicità d'uso, con regolazioni intuitive di altezza e inclinazione.

Il cavalletto può essere utilizzato su entrambi i lati, adattandosi a diverse modalità di lavoro ed esposizione.

Nulla è decorativo, nulla è superfluo.

# Sostenibilità

Giano è realizzato esclusivamente in **legno di ayous**, senza l'utilizzo di colle né vernici.

L'ayous è il legno tradizionalmente utilizzato per le cornici:



leggero, stabile e neutro, non interferisce con l'opera e con l'ambiente circostante.

Una scelta consapevole che valorizza il materiale naturale, ne preserva la tattilità e riduce l'impatto ambientale. La produzione avviene interamente in Italia, in una filiera corta e controllata, orientata alla durabilità nel tempo.

# Contesti d'uso

Pensato per adattarsi a contesti diversi senza mai imporsi.

In **atelier**, accompagna il lavoro quotidiano dell'artista.



In **galleria** e in **museo**, diventa elemento discreto di allestimento.

In ambito **didattico**, unisce robustezza, stabilità ed estetica.

# Dettagli tecnici

**Struttura:** legno massello di ayous

**Regolazioni:** distanziamento personalizzabile e apertura a compasso regolabile, adatto anche a tele di grandi dimensioni

**Utilizzo:** fronte / retro, per dipingere ed esporre su entrambi i lati

**Finitura:** legno naturale non trattato, senza colle né vernici

**Montaggio:** pronto all'uso in pochi passaggi, componenti inclusi

**Ingombro:** altezza 200 cm, base di appoggio: 33 cm. Compatto e facilmente riponibile

**Peso:** 7kg - leggero e facilmente trasportabile

**Portata massima:** supporta fino a 20 kg di peso

# Prezzo e Versioni

## **Acquisto**

Cavalletto singolo	€ 140
Pacchetto 5 cavalletti	€ 120 cad.
Pacchetto 10 cavalletti	€ 110 cad.

---

## **Noleggjo**

Noleggjo settimanale cavalletto singolo	€ 35
--	------

*(Prezzi IVA inclusa)*

*Per scuole, musei, eventi e acquisti personalizzati,  
sono disponibili condizioni dedicate.*

# Galleria fotografica



# Galleria fotografica




# Contatti e Link

**Richiedi Giano:**

**[clicca qui](#)** per accedere al modulo di ordine o richiesta informazioni

---

Siamo a disposizione per informazioni e richieste:

 **+39 328 702 48 53**

 **@feu.lab**

 **info@feulab.com**

 **viale Trieste 13,  
60035 Jesi (AN)**